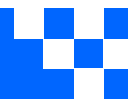
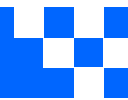


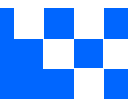
Antenna Modello No.	YDS5158PT14V1-RPSMAJ	YDS2458PT14V1-N(F)	YDS1718PT9X2-2N(F)	YDS1415PT9V1-N(F)
Frekuensi Gamma	5150-5850 MHZ	2400-2500 / 5150-5850 MHZ	1785-1805 MHZ	1400-1500 MHZ
Polarizzazione	Verticale	Verticale	±45°	Verticale
Guadagno	14 dBi	14 / 14 dBi	9 dBi	9 dBi
Orizzontale Ampiezza Fascio	30 °	32 ° / 35 °	65 °	65 °
Verticalee Ampiezza Fascio	30 °	31 ° / 30 °	55 °	55 °
Front-to-back Rapporto	≥25 dB	≥20 dB	≥20 dB	≥20 dB
Nominale Impedenza	50 Ohms	50 Ohms	50 Ohms	50 Ohms
VSWR	≤ 2	≤ 2	≤ 1.5	≤ 2
Massima Potenza	50 Watts	50 Watts	100 Watts	50 Watts
Fulmini Protezione	DC terreno		DC terreno	DC terreno
Connettore	RPSMAJ	N Femmina	2×N Femmina	N Femmina
Piombo Lunghezza	3 m			
Dimensioni	103×81×20 mm	280×190×25 mm	190×190×40 mm	223×194×46 mm
Peso	0.1 kg	0.8 kg	1 kg	1.1 kg
Radome	ABS	ABS	ABS	ABS
Colore	Bianco	Bianco	Bianco	Bianco
Regolabile Angolo	0 ~ 30 °		0 ~ 30 °	-20 ~ 20 °
Operativo Temperatura	-40 ~ 60 °C	-40 ~ 60 °C	-40 ~ 60 °C	-40 ~ 60 °C
Vento Carico	60 m/s	60 m/s	60 m/s	60 m/s
Mast Mount Diametro	35-50 mm		35-50 mm	35-50 mm



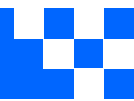
Antenna Modello No.	YDS5158PT18V1-N(F)	YDS2458PT1011V1-N(F)	YDS2425PT10V1-N(F)	YDS2458PT1011V1B-N(F)
Frekuensi Gamma	5150-5850 MHZ	2400-2500 / 5150-5850 MHZ	2400-2500 MHZ	2400-2500 / 5150-5850 MHZ
Polarizzazione	Verticale	Verticale	Verticale	Verticale
Guadagno	18 dBi	10 / 11 dBi	10 dBi	10 / 11 dBi
Orizzontale Ampiezza Fascio	20 °	60 ° / 50 °	60 °	60 ° / 50 °
Verticalee Ampiezza Fascio	20 °	30 ° / 25 °	45 °	30 ° / 25 °
Front-to-back Rapporto	≥25 dB	≥25 dB	≥20 dB	≥25 dB
Nominale Impedenza	50 Ohms	50 Ohms	50 Ohms	50 Ohms
VSWR	≤ 1.8	≤ 2	≤ 1.5	≤ 2
Massima Potenza	50 Watts	50 Watts	50 Watts	50 Watts
Fulmini Protezione				
Connettore	N Femmina	N Femmina	N Femmina	N Femmina
Piombo Lunghezza		15 cm	15 cm	15 cm
Dimensioni	223×194×46 mm	140×120×40 mm	140×120×40 mm	140×120×40 mm
Peso	1.1 kg	0.5 kg	0.5 kg	0.5 kg
Radome	ABS	ABS	ABS	ABS
Colore	Bianco	Bianco	Bianco	Bianco
Regolabile Angolo	-20 ~ 20 °	0 ~ 30 °	0 ~ 30 °	0 ~ 30 °
Operativo Temperatura	-40 ~ 60 °C	-40 ~ 60 °C	-40 ~ 60 °C	-40 ~ 60 °C
Vento Carico	60 m/s	60 m/s	60 m/s	60 m/s
Mast Mount Diametro	35-50 mm	35-50 mm	35-50 mm	35-50 mm



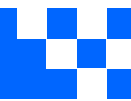
Antenna Modello No.	YDS2425PT14V1-U.FL	YDS2526PT14V1-N(F)	YDS5158PT18V1B-N(F)	YDS5158PT18V1C-N(F)
Frequenza Gamma	2400-2500 MHZ	2515-2675 MHZ	5150-5850 MHZ	5150-5850 MHZ
Polarizzazione	Verticale	Verticale	Verticale	Verticale
Guadagno	14 dBi	14 dBi	18 dBi	18 dBi
Orizzontale Ampiezza Fascio	30 °	30 °	20 °	20 °
Verticalee Ampiezza Fascio	30 °	28 °	20 °	20 °
Front-to-back Rapporto	≥25 dB	≥25 dB	≥25 dB	≥25 dB
Nominale Impedenza	50 Ohms	50 Ohms	50 Ohms	50 Ohms
VSWR	≤ 2	≤ 2	≤ 1.8	≤ 1.8
Massima Potenza	20 Watts	50 Watts	50 Watts	50 Watts
Fulmini Protezione	DC terreno	DC terreno		
Connettore	U.FL	N Femmina	N Femmina	N Femmina
Piombo Lunghezza	20 cm			
Dimensioni	280×190×25 mm	223×194×46 mm	223×194×46 mm	223×194×46 mm
Peso	1.3 kg	1.1 kg	1.1 kg	1.1 kg
Radome	ABS	ABS	ABS	ABS
Colore	Bianco	Bianco	Bianco	Bianco
Regolabile Angolo	0 ~ 60 °	-20 ~ 20 °	-20 ~ 20 °	-20 ~ 20 °
Operativo Temperatura	-40 ~ 60 °C	-40 ~ 60 °C	-40 ~ 60 °C	-40 ~ 60 °C
Vento Carico	60 m/s	60 m/s	60 m/s	60 m/s
Mast Mount Diametro	35-50 mm	35-50 mm	35-50 mm	35-50 mm



Antenna Modello No.	YDS5158PT18V1D-N(F)	YDS5158PT23V1-N(F)	YDS5158PT17V1-N(F)	YDS2324PT14V1-N(F)
Frequenza Gamma	5150-5850 MHZ	5150-5850 MHZ	5150-5850 MHZ	2300-2400 MHZ
Polarizzazione	Verticale	Verticale	Verticale	Verticale
Guadagno	18 dBi	23 dBi	17 dBi	14 dBi
Orizzontale Ampiezza Fascio	20 °	11 °	60 °	32 °
Verticalee Ampiezza Fascio	20 °	11 °	8 °	32 °
Front-to-back Rapporto	≥25 dB	≥28 dB	≥28 dB	≥25 dB
Nominale Impedenza	50 Ohms	50 Ohms	50 Ohms	50 Ohms
VSWR	≤ 2	≤ 2	≤ 2	≤ 2
Massima Potenza	50 Watts	20 Watts	20 Watts	50 Watts
Fulmini Protezione	DC terreno	DC terreno	DC terreno	DC terreno
Connettore	N Femmina	N Femmina	N Femmina	N Femmina
Piombo Lunghezza				
Dimensioni	190×190×40 mm	306×306×25 mm	306×306×25 mm	190×190×40 mm
Peso	1 kg	1.4 kg	1.4 kg	1 kg
Radome	ABS	ABS	ABS	ABS
Colore	Bianco	Bianco	Bianco	Bianco
Regolabile Angolo	0 ~ 30 °	0 ~ 60 °	0 ~ 60 °	0 ~ 30 °
Operativo Temperatura	-40 ~ 60 °C	-40 ~ 60 °C	-40 ~ 60 °C	-40 ~ 60 °C
Vento Carico	60 m/s	60 m/s	60 m/s	60 m/s
Mast Mount Diametro	35-50 mm	35-50 mm	35-50 mm	35-50 mm



Antenna Modello No.	YDS0826PT35V1-N(F)	YDS0627PT710V1-N(F)	YDS900PT4RC-N(F)	YDS2425PT14V1-N(F)
Frequenza Gamma	824-960 / 1710-2690 MHZ	698-960 / 1710-2700 MHZ	902-928 MHZ	2400-2500 MHZ
Polarizzazione	Verticale	Verticale	Destra mano cerchio	Verticale
Guadagno	3 / 5 dBi	7 / 10 dBi	4 dBi	14 dBi
Orizzontale Ampiezza Fascio	90 ° / 70 °	70 ° / 60 °	100 °	30 °
Verticalee Ampiezza Fascio	80 ° / 60 °	55 ° / 45 °	100 °	28 °
Front-to-back Rapporto			≥10 dB	≥25 dB
Nominale Impedenza	50 Ohms	50 Ohms	50 Ohms	50 Ohms
VSWR	≤ 2.5	≤ 2 / ≤ 1.5	≤ 1.5	≤ 1.5
Massima Potenza	50 Watts	50 Watts	50 Watts	50 Watts
Fulmini Protezione				DC terreno
Connettore	N Femmina	N Femmina	N Femmina	N Femmina
Piombo Lunghezza	15 cm	15 cm	15 cm	1 m
Dimensioni	140×120×40 mm	210×180×44 mm	125×97×30 mm	223×194×46 mm
Peso	0.5 kg	0.7 kg	0.3 kg	1.1 kg
Radome	ABS	ABS	ABS	ABS
Colore	Bianco	Bianco	grigio	Bianco
Regolabile Angolo	0 ~ 60 °	0 ~ 60 °	0 ~ 20 °	-20 ~ 20 °
Operativo Temperatura	-40 ~ 60 °C	-40 ~ 60 °C	-40 ~ 60 °C	-40 ~ 60 °C
Vento Carico	60 m/s	60 m/s	60 m/s	60 m/s
Mast Mount Diametro	35-50 mm	35-50 mm	35-75 mm	35-50 mm



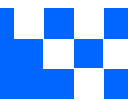
Antenna Modello No.	YDS650PT8V1-N(F)	YDS2425PT14V1B-N(F)	YDS1113PT9V1-N(F)	YDS1414PT9X2-2N(F)
Frequenza Gamma	606-678 MHZ	2400-2500 MHZ	1150-1300 MHZ	1447-1467 MHZ
Polarizzazione	Verticale	Verticale	Verticale	±45°
Guadagno	8 dBi	14 dBi	9 dBi	9 dBi
Orizzontale Ampiezza Fascio	75 °	60 °	65 °	60 °
Verticalee Ampiezza Fascio	60 °	20 °	55 °	55 °
Front-to-back Rapporto	≥18 dB	≥28 dB	≥20 dB	≥20 dB
Nominale Impedenza	50 Ohms	50 Ohms	50 Ohms	50 Ohms
VSWR	≤ 2.5	≤ 1.5	≤ 2	≤ 1.5
Massima Potenza	50 Watts	20 Watts	50 Watts	100 Watts
Fulmini Protezione	DC terreno	DC terreno	DC terreno	DC terreno
Connettore	N Femmina	N Femmina	N Femmina	2×N Femmina
Piombo Lunghezza				
Dimensioni	223×194×46 mm	306×306×25 mm	223×194×46 mm	190×190×40 mm
Peso	1.1 kg	1.4 kg	1.1 kg	1 kg
Radome	ABS	ABS	ABS	ABS
Colore	Bianco	Bianco	Bianco	Bianco
Regolabile Angolo	-20 ~ 20 °	0 ~ 60 °	-20 ~ 20 °	
Operativo Temperatura	-40 ~ 60 °C	-40 ~ 60 °C	-40 ~ 60 °C	-40 ~ 60 °C
Vento Carico	60 m/s	60 m/s	60 m/s	60 m/s
Mast Mount Diametro	35-50 mm	35-50 mm	35-50 mm	35-50 mm



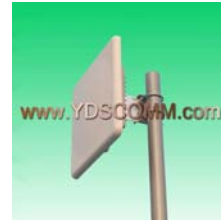
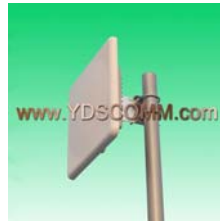
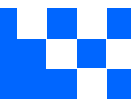
Antenna Modello No.	YDS1718PT9X2B-2N(F)	YDS3436PT16V1-N(F)	YDS625PT9V1-N(F)	YDS2458PT14V2-2N(F)
Frequenza Gamma	1785-1805 MHZ	3400-3600 MHZ	600-650 MHZ	2400-2500 / 5150-5850 MHZ
Polarizzazione	±45°	Verticale	Verticale	Verticale
Guadagno	9 dBi	16 dBi	9 dBi	14 / 14 dBi
Orizzontale Ampiezza Fascio	55 °	22 °	70 °	32 ° / 35 °
Verticalee Ampiezza Fascio	55 °	20 °	60 °	31 ° / 30 °
Front-to-back Rapporto	≥20 dB	≥25 dB	≥18 dB	≥20 dB
Nominale Impedenza	50 Ohms	50 Ohms	50 Ohms	50 Ohms
VSWR	≤ 1.5	≤ 1.5	≤ 2	≤ 2
Massima Potenza	100 Watts	50 Watts	50 Watts	50 Watts
Fulmini Protezione	DC terreno	DC terreno	DC terreno	
Connettore	2×N Femmina	N Femmina	N Femmina	2×N Femmina
Piombo Lunghezza				
Dimensioni	190×190×40 mm	223×194×46 mm	223×194×46 mm	280×190×25 mm
Peso	1 kg	1.1 kg	1.1 kg	0.8 kg
Radome	ABS	ABS	ABS	ABS
Colore	Bianco	Bianco	Bianco	Bianco
Regolabile Angolo	0 ~ 30 °	-20 ~ 20 °	-20 ~ 20 °	
Operativo Temperatura	-40 ~ 60 °C	-40 ~ 60 °C	-40 ~ 60 °C	-40 ~ 60 °C
Vento Carico	60 m/s	60 m/s	60 m/s	60 m/s
Mast Mount Diametro	35-50 mm	35-50 mm	35-50 mm	



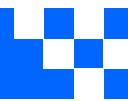
Antenna Modello No.	YDS5158PT15V1-N(F)	YDS5158PT9V1-N(F)	YDS2325PT12V1-N(F)	YDS2325PT14V1-N(F)
Frequenza Gamma	5150-5850 MHZ	5150-5850 MHZ	2300-2500 MHZ	2300-2500 MHZ
Polarizzazione	Verticale	Verticale	Verticale	Verticale
Guadagno	15 dBi	9 dBi	12 dBi	14 dBi
Orizzontale Ampiezza Fascio	60 °	65 °	60 °	30 °
Verticalee Ampiezza Fascio	16 °	60 °	30 °	28 °
Front-to-back Rapporto	≥25 dB	≥25 dB	≥25 dB	≥25 dB
Nominale Impedenza	50 Ohms	50 Ohms	50 Ohms	50 Ohms
VSWR	≤ 2	≤ 2	≤ 1.5	≤ 1.5
Massima Potenza	50 Watts	50 Watts	50 Watts	50 Watts
Fulmini Protezione		DC terreno	DC terreno	DC terreno
Connettore	N Femmina	N Femmina	N Femmina	N Femmina
Piombo Lunghezza		15 cm		
Dimensioni	223×194×46 mm	125×97×30 mm	190×190×40 mm	223×194×46 mm
Peso	1.1 kg	0.3 kg	1 kg	1.1 kg
Radome	ABS	ABS	ABS	ABS
Colore	Bianco	grigio	Bianco	Bianco
Regolabile Angolo	-20 ~ 20 °	0 ~ 20 °	0 ~ 30 °	-20 ~ 20 °
Operativo Temperatura	-40 ~ 60 °C	-40 ~ 60 °C	-40 ~ 60 °C	-40 ~ 60 °C
Vento Carico	60 m/s	60 m/s	60 m/s	60 m/s
Mast Mount Diametro	35-50 mm	35-75 mm	35-50 mm	35-50 mm



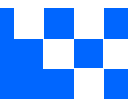
Antenna Modello No.	YDS2458PT1011V2B-2N (F)	YDS2458PT1011V1D-N (F)	YDS2458PT1215V1-N(F)	YDS2458PT1215V1B-N (F)
Frekuensi Gamma	2400-2500 / 5150-5850 MHZ	2400-2500 / 5150-5850 MHZ	2400-2500 / 5150-5850 MHZ	2400-2500 / 5150-5850 MHZ
Polarizzazione	2×Verticale	Verticale	Verticale	Verticale
Guadagno	10 / 11 dBi	10 / 11 dBi	12 / 15 dBi	12 / 15 dBi
Orizzontale Ampiezza Fascio	60 ° / 50 °	60 ° / 50 °	45 ° / 20 °	45 ° / 20 °
Verticalee Ampiezza Fascio	30 ° / 25 °	30 ° / 25 °	48 ° / 20 °	48 ° / 20 °
Front-to-back Rapporto	≥25 dB	≥28 dB	≥25 dB	≥25 dB
Nominale Impedenza	50 Ohms	50 Ohms	50 Ohms	50 Ohms
VSWR	≤ 2	≤ 2	≤ 2	≤ 2
Massima Potenza	50 Watts	50 Watts	50 Watts	50 Watts
Fulmini Protezione				
Connettore	2×N Femmina	N Femmina	N Femmina	N Femmina
Piombo Lunghezza	10 cm			
Dimensioni	140×120×40 mm	190×190×40 mm	223×194×46 mm	190×190×40 mm
Peso	0.5 kg	1 kg	1.1 kg	1 kg
Radome	ABS	ABS	ABS	ABS
Colore	Bianco	Bianco	Bianco	Bianco
Regolabile Angolo	0 ~ 30 °	0 ~ 30 °	-20 ~ 20 °	0 ~ 30 °
Operativo Temperatura	-40 ~ 60 °C	-40 ~ 60 °C	-40 ~ 60 °C	-40 ~ 60 °C
Vento Carico	60 m/s	60 m/s	60 m/s	60 m/s
Mast Mount Diametro	35-50 mm	35-50 mm	35-50 mm	35-50 mm



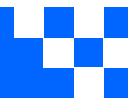
Antenna Modello No.	YDS2458PT1417V1-N(F)	YDS2458PT1720V1-N(F)	YDS0827PT710V1-N(F)	YDS0825PT79V1-N(F)
Frequenza Gamma	2400-2500 / 5150-5850 MHZ	2400-2500 / 5150-5850 MHZ	800-960 / 1710-2700 MHZ	800-960 / 1710-2500 MHZ
Polarizzazione	Verticale	Verticale	Verticale	Verticale
Guadagno	14 / 17 dBi	17 / 20 dBi	7 / 10 dBi	7 / 9 dBi
Orizzontale Ampiezza Fascio	40 ° / 20 °	22 ° / 11 °	70 ° / 60 °	70 ° / 60 °
Verticalee Ampiezza Fascio	20 ° / 11 °	22 ° / 11 °	55 ° / 45 °	55 ° / 45 °
Front-to-back Rapporto	≥ 25 dB	≥ 25 dB		
Nominale Impedenza	50 Ohms	50 Ohms	50 Ohms	50 Ohms
VSWR	≤ 2	≤ 2	≤ 1.5	≤ 1.5
Massima Potenza	50 Watts	50 Watts	50 Watts	50 Watts
Fulmini Protezione				
Connettore	N Femmina	N Femmina	N Femmina	N Femmina
Piombo Lunghezza			15 cm	15 cm
Dimensioni	306×306×25 mm	306×306×25 mm	210×180×44 mm	165×145×50 mm
Peso	1.4 kg	1.4 kg	0.7 kg	0.6 kg
Radome	ABS	ABS	ABS	ABS
Colore	Bianco	Bianco	Bianco	Bianco
Regolabile Angolo	0 ~ 60 °	0 ~ 30 °	0 ~ 60 °	0 ~ 60 °
Operativo Temperatura	-40 ~ 60 °C	-40 ~ 60 °C	-40 ~ 60 °C	-40 ~ 60 °C
Vento Carico	60 m/s	60 m/s	60 m/s	60 m/s
Mast Mount Diametro	35-50 mm	35-50 mm	35-50 mm	35-50 mm



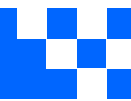
Antenna Modello No.	YDS0825PT710V1-N(F)	YDS5158PT18V1E-N(F)	YDS5158PT15V1B-N(F)	YDS5158PT14V1-N(F)
Frequenza Gamma	800-960 / 1710-2500 MHZ	5150-5850 MHZ	5150-5850 MHZ	5150-5850 MHZ
Polarizzazione	Verticale	Verticale	Verticale	Verticale
Guadagno	7 / 10 dBi	18 dBi	15 dBi	14 dBi
Orizzontale Ampiezza Fascio	70 ° / 60 °	20 °	60 °	45 °
Verticalee Ampiezza Fascio	55 ° / 45 °	20 °	15 °	30 °
Front-to-back Rapporto		≥25 dB	≥25 dB	≥20 dB
Nominale Impedenza	50 Ohms	50 Ohms	50 Ohms	50 Ohms
VSWR	≤ 1.5	≤ 2	≤ 1.7	≤ 2
Massima Potenza	50 Watts	50 Watts	20 Watts	50 Watts
Fulmini Protezione		DC terreno	DC terreno	DC terreno
Connettore	N Femmina	N Femmina	N Femmina	N Femmina
Piombo Lunghezza	15 cm		15 cm	15 cm
Dimensioni	210×180×44 mm	190×190×40 mm	210×180×44 mm	125×97×30 mm
Peso	0.7 kg	1 kg	0.5 kg	0.3 kg
Radome	ABS	ABS	ABS	ABS
Colore	Bianco	Bianco	Bianco	grigio
Regolabile Angolo	0 ~ 60 °	0 ~ 30 °	0 ~ 30 °	0 ~ 20 °
Operativo Temperatura	-40 ~ 60 °C	-40 ~ 60 °C	-40 ~ 60 °C	-40 ~ 60 °C
Vento Carico	60 m/s	60 m/s	60 m/s	60 m/s
Mast Mount Diametro	35-50 mm	35-50 mm	35-50 mm	35-75 mm



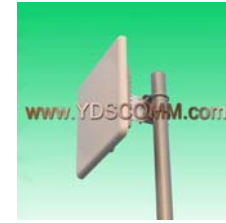
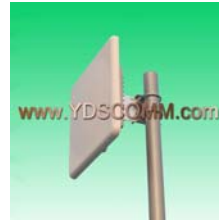
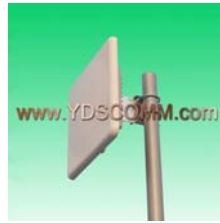
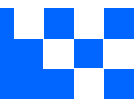
Antenna Modello No.	YDS5158PT20V1-N(F)	YDS5158PT16V1-N(F)	YDS5158PT16V1-N(F)	YDS5158PT20V1B-N(F)
Frequenza Gamma	5150-5850 MHZ	5150-5850 MHZ	5150-5850 MHZ	5150-5850 MHZ
Polarizzazione	Verticale	Verticale	Verticale	Verticale
Guadagno	20 dBi	16 dBi	16 dBi	20 dBi
Orizzontale Ampiezza Fascio	20 °	20 °	20 °	15 °
Verticalee Ampiezza Fascio	12 °	20 °	20 °	15 °
Front-to-back Rapporto	≥28 dB	≥20 dB	≥20 dB	≥25 dB
Nominale Impedenza	50 Ohms	50 Ohms	50 Ohms	50 Ohms
VSWR	≤ 1.7	≤ 1.7	≤ 1.7	≤ 2
Massima Potenza	20 Watts	50 Watts	50 Watts	50 Watts
Fulmini Protezione	DC terreno			DC terreno
Connettore	N Femmina	N Femmina	N Femmina	N Femmina
Piombo Lunghezza		15 cm	15 cm	
Dimensioni	306×306×25 mm	140×120×40 mm	140×120×40 mm	190×190×40 mm
Peso	1.4 kg	0.5 kg	0.5 kg	1 kg
Radome	ABS	ABS	ABS	ABS
Colore	Bianco	Bianco	Bianco	Bianco
Regolabile Angolo	0 ~ 60 °	0 ~ 30 °	0 ~ 30 °	0 ~ 30 °
Operativo Temperatura	-40 ~ 60 °C	-40 ~ 60 °C	-40 ~ 60 °C	-40 ~ 60 °C
Vento Carico	60 m/s	60 m/s	60 m/s	60 m/s
Mast Mount Diametro	35-50 mm	35-50 mm	35-50 mm	35-50 mm



Antenna Modello No.	YDS2425PT10V1B-N(F)	YDS2425PT11V1-N(F)	YDS2425PT8.5V1-N(F)	YDS2425PT12V1-N(F)
Frequenza Gamma	2400-2500 MHZ	2400-2500 MHZ	2400-2500 MHZ	2400-2500 MHZ
Polarizzazione	Verticale	Verticale	Verticale	Verticale
Guadagno	10 dBi	11 dBi	8.5 dBi	12 dBi
Orizzontale Ampiezza Fascio	110 °	90 °	85 °	60 °
Verticalee Ampiezza Fascio	30 °	25 °	55 °	25 °
Front-to-back Rapporto	≥25 dB	≥23 dB	≥20 dB	≥25 dB
Nominale Impedenza	50 Ohms	50 Ohms	50 Ohms	50 Ohms
VSWR	≤ 1.5	≤ 1.5	≤ 1.5	≤ 1.5
Massima Potenza	50 Watts	50 Watts	50 Watts	50 Watts
Fulmini Protezione	DC terreno	DC terreno		DC terreno
Connettore	N Femmina	N Femmina	N Femmina	N Femmina
Piombo Lunghezza		15 cm	15 cm	15 cm
Dimensioni	223×194×46 mm	210×180×44 mm	125×97×30 mm	210×180×44 mm
Peso	1.1 kg	0.5 kg	0.3 kg	0.5 kg
Radome	ABS	ABS	ABS	ABS
Colore	Bianco	Bianco	grigio	Bianco
Regolabile Angolo	-20 ~ 20 °	0 ~ 30 °	0 ~ 20 °	0 ~ 30 °
Operativo Temperatura	-40 ~ 60 °C	-40 ~ 60 °C	-40 ~ 60 °C	-40 ~ 60 °C
Vento Carico	60 m/s	60 m/s	60 m/s	60 m/s
Mast Mount Diametro	35-50 mm	35-50 mm	35-75 mm	35-50 mm



Antenna Modello No.	YDS2425PT11V1B-N(F)	YDS2425PT12V1B-N(F)	YDS2325PT14V1B-N(F)	YDS2425PT14V1D-N(F)
Frequenza Gamma	2400-2500 MHZ	2400-2500 MHZ	2300-2500 MHZ	2400-2500 MHZ
Polarizzazione	Verticale	Verticale	Verticale	Verticale
Guadagno	11 dBi	12 dBi	14 dBi	14 dBi
Orizzontale Ampiezza Fascio	60 °	45 °	30 °	30 °
Verticalee Ampiezza Fascio	28 °	28 °	25 °	28 °
Front-to-back Rapporto	≥25 dB	≥25 dB	≥25 dB	≥25 dB
Nominale Impedenza	50 Ohms	50 Ohms	50 Ohms	50 Ohms
VSWR	≤ 1.5	≤ 1.5	≤ 1.5	≤ 1.5
Massima Potenza	50 Watts	50 Watts	50 Watts	50 Watts
Fulmini Protezione	DC terreno	DC terreno	DC terreno	DC terreno
Connettore	N Femmina	N Femmina	N Femmina	N Femmina
Piombo Lunghezza			15 cm	
Dimensioni	223×194×46 mm	223×194×46 mm	210×180×44 mm	223×194×46 mm
Peso	1.1 kg	1.1 kg	0.5 kg	1.1 kg
Radome	ABS	ABS	ABS	ABS
Colore	Bianco	Bianco	Bianco	Bianco
Regolabile Angolo	-20 ~ 20 °	-20 ~ 20 °	0 ~ 30 °	-20 ~ 20 °
Operativo Temperatura	-40 ~ 60 °C	-40 ~ 60 °C	-40 ~ 60 °C	-40 ~ 60 °C
Vento Carico	60 m/s	60 m/s	60 m/s	60 m/s
Mast Mount Diametro	35-50 mm	35-50 mm	35-50 mm	35-50 mm



Antenna Modello No.	YDS2425PT18V1-N(F)	YDS2325PT18V1-N(F)	YDS2425PT16.5V1-N(F)	YDS1414PT9V1-N(F)
Frequenza Gamma	2400-2500 MHZ	2300-2500 MHZ	2400-2500 MHZ	1447-1467 MHZ
Polarizzazione	Verticale	Verticale	Verticale	Verticale
Guadagno	18 dBi	18 dBi	16.5 dBi	9 dBi
Orizzontale Ampiezza Fascio	20 °	20 °	20 °	60 °
Verticalee Ampiezza Fascio	20 °	20 °	20 °	55 °
Front-to-back Rapporto	≥28 dB	≥28 dB	≥28 dB	≥20 dB
Nominale Impedenza	50 Ohms	50 Ohms	50 Ohms	50 Ohms
VSWR	≤ 1.5	≤ 1.7	≤ 1.5	≤ 1.5
Massima Potenza	20 Watts	20 Watts	20 Watts	100 Watts
Fulmini Protezione	DC terreno		DC terreno	DC terreno
Connettore	N Femmina	N Femmina	N Femmina	N Femmina
Piombo Lunghezza				
Dimensioni	306×306×25 mm	306×306×25 mm	306×306×25 mm	190×190×40 mm
Peso	1.4 kg	1.4 kg	1.4 kg	1 kg
Radome	ABS	ABS	ABS	ABS
Colore	Bianco	Bianco	Bianco	Bianco
Regolabile Angolo	0 ~ 60 °	0 ~ 60 °	0 ~ 60 °	
Operativo Temperatura	-40 ~ 60 °C	-40 ~ 60 °C	-40 ~ 60 °C	-40 ~ 60 °C
Vento Carico	60 m/s	60 m/s	60 m/s	60 m/s
Mast Mount Diametro	35-50 mm	35-50 mm	35-50 mm	35-50 mm



Antenna Modello No.	YDS900PT7V1-N(F)	YDS650PT9V1-N(F)	YDS440PT6V1-N(F)	YDS360PT6V1-N(F)
Frequenza Gamma	890-960 MHZ	650±20 MHZ	400-480 MHZ	330-390 MHZ
Polarizzazione	Verticale	Verticale	Verticale	Verticale
Guadagno	7 dBi	9 dBi	6 dBi	6 dBi
Orizzontale Ampiezza Fascio	70 °	70 °	85 °	85 °
Verticalee Ampiezza Fascio	60 °	60 °	120 °	120 °
Front-to-back Rapporto	≥18 dB	≥18 dB	≥15 dB	≥15 dB
Nominale Impedenza	50 Ohms	50 Ohms	50 Ohms	50 Ohms
VSWR	≤ 1.5	≤ 2	≤ 2	≤ 2
Massima Potenza	50 Watts	50 Watts	50 Watts	50 Watts
Fulmini Protezione	DC terreno	DC terreno	DC terreno	DC terreno
Connettore	N Femmina	N Femmina	N Femmina	N Femmina
Piombo Lunghezza				
Dimensioni	223×194×46 mm	223×194×46 mm	223×194×46 mm	223×194×46 mm
Peso	1.1 kg	1.1 kg	1.1 kg	1.1 kg
Radome	ABS	ABS	ABS	ABS
Colore	Bianco	Bianco	Bianco	Bianco
Regolabile Angolo	-20 ~ 20 °	-20 ~ 20 °	-20 ~ 20 °	-20 ~ 20 °
Operativo Temperatura	-40 ~ 60 °C	-40 ~ 60 °C	-40 ~ 60 °C	-40 ~ 60 °C
Vento Carico	60 m/s	60 m/s	60 m/s	60 m/s
Mast Mount Diametro	35-50 mm	35-50 mm	35-50 mm	35-50 mm



Antenna Modello No.	YDS5158PT17V3-3N(F)	YDS2323PT14V1-N(F)
Frequenza Gamma	5150-5850 MHZ	2304-2364 MHZ
Polarizzazione	3×Verticale	Verticale
Guadagno	17 dBi	14 dBi
Orizzontale Ampiezza Fascio	60 °	30 °
Verticalee Ampiezza Fascio	8 °	28 °
Front-to-back Rapporto	≥25 dB	≥25 dB
Nominale Impedenza	50 Ohms	50 Ohms
VSWR	≤ 2	≤ 1.5
Massima Potenza	20 Watts	50 Watts
Fulmini Protezione		
Connettore	3×N Femmina	N Femmina
Piombo Lunghezza		
Dimensioni	306×306×25 mm	223×194×46 mm
Peso	1.4 kg	1.1 kg
Radome	ABS	ABS
Colore	Bianco	Bianco
Regolabile Angolo	0 ~ 60 °	-20 ~ 20 °
Operativo Temperatura	-40 ~ 60 °C	-40 ~ 60 °C
Vento Carico	60 m/s	60 m/s
Mast Mount Diametro	35-50 mm	35-50 mm

YDS COMMUNICATIONS ANTENNA

Professional Design Engineering Manufacturer Partner



Antenna Modello No.	YDS1414PT14V1-MMCX	YDS5158PT20V1-MMCX	YDS5158PT23V1-MMCX	YDS2425PT16.5V1-MMCX
Frequenza Gamma	1420-1460 MHZ	5150-5850 MHZ	5150-5850 MHZ	2400-2500 MHZ
Polarizzazione	Verticale	Verticale	Verticale	Verticale
Guadagno	14 dBi	20 dBi	23 dBi	16.5 dBi
Orizzontale Ampiezza Fascio	33 °	20 °	11 °	20 °
Verticalee Ampiezza Fascio	33 °	11 °	11 °	20 °
Front-to-back Rapporto	≥25 dB	≥28 dB	≥28 dB	≥28 dB
Nominale Impedenza	50 Ohms	50 Ohms	50 Ohms	50 Ohms
VSWR	≤ 2	≤ 1.7	≤ 1.7	≤ 1.5
Massima Potenza	50 Watts	20 Watts	20 Watts	20 Watts
Fulmini Protezione		DC terreno	DC terreno	DC terreno
Connettore	MMCX gomito	MMCX gomito	MMCX gomito	MMCX gomito
Piombo Lunghezza	20 cm	20 cm	20 cm	20 cm
Dimensioni	306×306×25 mm	306×306×25 mm	306×306×25 mm	306×306×25 mm
Indietro cavità Size	180×180×31 mm	180×180×31 mm	180×180×31 mm	180×180×31 mm
Indietro Cavità Interfaccia	1A N Espansione Porto+1A PG16	2A N Espansione Porto+1A PG16	2A N Espansione Porto+1A PG16	2A N Espansione Porto+1A PG16
Peso	2.6 kg	2.6 kg	2.6 kg	2.6 kg
Radome	ABS	ABS	ABS	ABS
Colore	Bianco	Bianco	Bianco	Bianco
Regolabile Angolo	0 ~ 60 °	0 ~ 60 °	0 ~ 60 °	0 ~ 60 °
Operativo Temperatura	-40 ~ 60 °C	-40 ~ 60 °C	-40 ~ 60 °C	-40 ~ 60 °C
Vento Carico	60 m/s	60 m/s	60 m/s	60 m/s
Mast Mount Diametro	35-50 mm	35-50 mm	35-50 mm	35-50 mm

www.YDSCOMM.com sales@ydscomm.com Tel: (+86) 13790087202 (WeChat, QQ, Mobile)

All rights reserved @ YingDeShun Co. Ltd. (YDS Communications). Specifications subject to change without notice.

YDS COMMUNICATIONS ANTENNA

Professional Design Engineering Manufacturer Partner



Antenna Modello No.	YDS5158PT20V1B-MMCX	YDS2424PT14V1-MMCX	YDS2425PT16V1-MMCX	YDS2425PT18V1-MMCX
Frequenza Gamma	5150-5850 MHZ	2400-2483 MHZ	2400-2500 MHZ	2400-2500 MHZ
Polarizzazione	Verticale	Verticale	Verticale	Verticale
Guadagno	20 dBi	14 dBi	16 dBi	18 dBi
Orizzontale Ampiezza Fascio	20 °	60 °	30 °	20 °
Verticalee Ampiezza Fascio	12 °	25 °	25 °	20 °
Front-to-back Rapporto	≥25 dB	≥28 dB	≥25 dB	≥28 dB
Nominale Impedenza	50 Ohms	50 Ohms	50 Ohms	50 Ohms
VSWR	≤ 2	≤ 1.5	≤ 1.5	≤ 1.5
Massima Potenza	20 Watts	20 Watts	20 Watts	20 Watts
Fulmini Protezione		DC terreno		DC terreno
Connettore	MMCX gomito	MMCX gomito	MMCX gomito	MMCX gomito
Piombo Lunghezza	20 cm	20 cm	20 cm	20 cm
Dimensioni	320×200×100 mm	306×306×25 mm	320×200×100 mm	306×306×25 mm
Indietro cavità Size	265×145×38 mm	180×180×31 mm	265×145×38 mm	180×180×31 mm
Indietro Cavità Interfaccia	1A N Espansione Porto+1A PG16	2A N Espansione Porto+1A PG16	1A N Espansione Porto+1A PG16	2A N Espansione Porto+1A PG16
Peso	2 kg	2.6 kg	2 kg	2.6 kg
Radome	ABS	ABS	ABS	ABS
Colore	grigio	Bianco	grigio	Bianco
Regolabile Angolo	0 ~ 60 °	0 ~ 60 °	0 ~ 60 °	0 ~ 60 °
Operativo Temperatura	-40 ~ 60 °C	-40 ~ 60 °C	-40 ~ 60 °C	-40 ~ 60 °C
Vento Carico	60 m/s	60 m/s	60 m/s	60 m/s
Mast Mount Diametro	35-50 mm	35-50 mm	35-50 mm	35-50 mm

www.YDSCOMM.com sales@ydscomm.com Tel: (+86) 13790087202 (WeChat, QQ, Mobile)

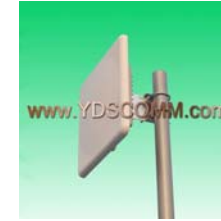
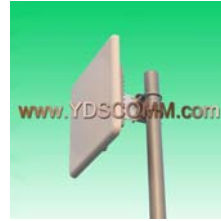
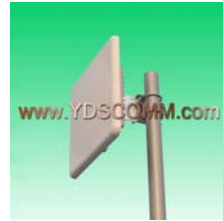
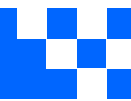
All rights reserved @ YingDeShun Co. Ltd. (YDS Communications). Specifications subject to change without notice.



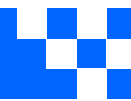
Antenna Modello No.	YDS900PT9RC-SMA	YDS5158PT17V3-3xMMCX
Frequenza Gamma	902-928 MHZ	5150-5850 MHZ
Polarizzazione	Destra mano cerchio	3xVerticale
Guadagno	9 dBi	17 dBi
Orizzontale Ampiezza Fascio	65 °	60 °
Verticalee Ampiezza Fascio	60 °	8 °
Front-to-back Rapporto	≥20 dB	≥25 dB
Nominale Impedenza	50 Ohms	50 Ohms
VSWR	≤ 1.3	≤ 2
Massima Potenza	100 Watts	20 Watts
Fulmini Protezione	DC terreno	
Connettore	SMA	3xMMCX gomito
Piombo Lunghezza	20 cm	20 cm
Dimensioni	260x260x25 mm	306x306x25 mm
Indietro cavità Size	180x180x31 mm	180x180x31 mm
Indietro Cavità Interfaccia	2A N Espansione Porto+1A PG16	2A N Espansione Porto+1A PG16
Peso	2.2 kg	2.6 kg
Radome	ABS	ABS
Colore	Bianco	grigio
Regolabile Angolo	0 ~ 60 °	0 ~ 60 °
Operativo Temperatura	-40 ~ 60 °C	-40 ~ 60 °C
Vento Carico	60 m/s	60 m/s
Mast Mount Diametro	35-50 mm	35-50 mm



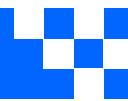
Antenna Modello No.	YDS2425PT14VHB-2N(F)	YDS5158PT11VH-2xSMAK	YDS5158PT11VH-2xSMAJ	YDS5158PT17V2H1-3N(F)
Frequenza Gamma	2400-2500 MHZ	5150-5850 MHZ	5150-5850 MHZ	5150-5850 MHZ
Polarizzazione	Verticale / Orizzontale	Verticale / Orizzontale	Verticale / Orizzontale	2xVerticale / Orizzontale
Guadagno	14 dBi	11 dBi	11 dBi	17 dBi
Orizzontale Ampiezza Fascio	30 °	60 °	60 °	20 °
Verticalee Ampiezza Fascio	30 °	30 °	30 °	20 °
Front-to-back Rapporto	≥25 dB	≥25 dB	≥25 dB	≥25 dB
Isolamento	≥25 dB	≥20 dB	≥20 dB	
Nominale Impedenza	50 Ohms	50 Ohms	50 Ohms	50 Ohms
VSWR	≤ 1.5	≤ 2	≤ 2	≤ 2
Massima Potenza	50 Watts	50 Watts	50 Watts	20 Watts
Fulmini Protezione	DC terreno	DC terreno	DC terreno	
Connettore	2xN Femmina	2xSMAK	2xSMAK	3xN Femmina
Piombo Lunghezza			3 m	
Dimensioni	190x190x40 mm	103x81x20 mm	103x81x20 mm	306x306x25 mm
Peso	1 kg	0.1 kg	0.1 kg	1.4 kg
Radome	ABS	ABS	ABS	ABS
Colore	Bianco	Bianco	Bianco	Bianco
Regolabile Angolo		0 ~ 30 °	0 ~ 30 °	0 ~ 60 °
Operativo Temperatura	-40 ~ 60 °C	-40 ~ 60 °C	-40 ~ 60 °C	-40 ~ 60 °C
Vento Carico	60 m/s	60 m/s	60 m/s	60 m/s
Mast Mount Diametro		35-50 mm	35-50 mm	35-50 mm



Antenna Modello No.	YDS2458PT1215V2H2-4N(F)	YDS2458PT1417V2H2-4N(F)	YDS2458PT14V2H2-4N(F)	YDS2325PT12VHB-2xU.FL
Frequenza Gamma	2400-2500 / 5150-5850 MHZ	2400-2500 / 5150-5850 MHZ	2400-2500 / 5150-5850 MHZ	2300-2500 MHZ
Polarizzazione	Verticale / Orizzontale	Verticale / Orizzontale	Verticale / Orizzontale	Verticale / Orizzontale
Guadagno	12 / 15 dBi	14 / 17 dBi	14 / 14 dBi	12 dBi
Orizzontale Ampiezza Fascio	45 ° / 20 °	30 ° / 30 °	30 ° / 30 °	60 °
Verticalee Ampiezza Fascio	48 ° / 20 °	30 ° / 15 °	30 ° / 30 °	25 °
Front-to-back Rapporto	≥25 dB	≥25 dB	≥25 dB	≥20 dB
Isolamento				≥20 dB
Nominale Impedenza	50 Ohms	50 Ohms	50 Ohms	50 Ohms
VSWR	≤ 2	≤ 2	≤ 2	≤ 2
Massima Potenza	50 Watts	50 Watts	50 Watts	20 Watts
Fulmini Protezione				
Connettore	4xN Femmina	4xN Femmina	4xN Femmina	2xU.FL
Piombo Lunghezza				9 cm
Dimensioni	306x306x25 mm	306x306x25 mm	306x306x25 mm	255x110x53 mm
Peso	1.4 kg	1.4 kg	1.4 kg	0.3 kg
Radome	ABS	ABS	ABS	
Colore	Bianco	Bianco	Bianco	
Regolabile Angolo	0 ~ 60 °	0 ~ 60 °	0 ~ 60 °	
Operativo Temperatura	-40 ~ 60 °C	-40 ~ 60 °C	-40 ~ 60 °C	-40 ~ 60 °C
Vento Carico	60 m/s	60 m/s	60 m/s	
Mast Mount Diametro	35-50 mm	35-50 mm	35-50 mm	



Antenna Modello No.	YDS5158PT17VH-2N(F)	YDS5158PT14VH-2×U.FL	YDS2458PT1315V2H1-3N(F)	YDS5158PT8VH-2×RPSMAJ
Frequenza Gamma	5150-5850 MHZ	5150-5850 MHZ	2400-2500 / 5150-5850 MHZ	5150-5850 MHZ
Polarizzazione	Verticale / Orizzontale	Verticale / Orizzontale	2×Verticale / Orizzontale	Verticale / Orizzontale
Guadagno	17 dBi	14 dBi	13 / 17 dBi	8 dBi
Orizzontale Ampiezza Fascio	18 °	60 °	45 ° / 20 °	65 °
Verticalee Ampiezza Fascio	18 °	15 °	48 ° / 20 °	55 °
Lobo laterale Soppressione				
Front-to-back Rapporto	≥28 dB	≥20 dB	≥20 dB	≥15 dB
Isolamento	≥25 dB	≥20 dB		≥20 dB
Nominale Impedenza	50 Ohms	50 Ohms	50 Ohms	50 Ohms
VSWR	≤ 2	≤ 2	≤ 2	≤ 2
Massima Potenza	20 Watts	20 Watts	20 Watts	10 Watts
Fulmini Protezione	DC terreno			
Connettore	2×N Femmina	2×U.FL	3×N Femmina	2×RPSMAJ
Piombo Lunghezza		12 cm		1 m
Dimensioni	190×190×40 mm	280×119×62 mm	306×306×25 mm	80×15 mm
Peso	1 kg	0.3kg	1.4 kg	0.1 kg
Radome	ABS		ABS	ABS
Colore	Bianco		Bianco	nero
Regolabile Angolo	0 ~ 60 °		0 ~ 60 °	
Operativo Temperatura	-40 ~ 60 °C	-40 ~ 60 °C	-40 ~ 60 °C	-40 ~ 60 °C
Vento Carico	60 m/s		60 m/s	60 m/s
Mast Mount Diametro	35-50 mm		35-50 mm	



Antenna Modello No.	YDS1414PT9VH-2N(F)	YDS5158PT17VHB-2N(F)	YDS2425PT14VH-2N(F)	YDS2324PT14VH-2N(F)
Frequenza Gamma	1410-1480 MHZ	5150-5850 MHZ	2400-2500 MHZ	2300-2400 MHZ
Polarizzazione	Verticale / Orizzontale	Verticale / Orizzontale	Verticale / Orizzontale	Verticale / Orizzontale
Guadagno	9 dBi	17 dBi	14 dBi	14 dBi
Orizzontale Ampiezza Fascio	60 °	18 °	30 °	32 °
Verticalee Ampiezza Fascio	55 °	18 °	30 °	32 °
Front-to-back Rapporto	≥ 20 dB	≥ 28 dB	≥ 25 dB	≥ 25 dB
Isolamento		≥ 25 dB	≥ 25 dB	≥ 25 dB
Nominale Impedenza	50 Ohms	50 Ohms	50 Ohms	50 Ohms
VSWR	≤ 2	≤ 2	≤ 1.5	≤ 2
Massima Potenza	100 Watts	20 Watts	50 Watts	50 Watts
Fulmini Protezione	DC terreno	DC terreno	DC terreno	DC terreno
Connettore	2×N Femmina	2×N Femmina	2×N Femmina	2×N Femmina
Piombo Lunghezza				
Dimensioni	190×190×40 mm	190×190×40 mm	190×190×40 mm	190×190×40 mm
Peso	1 kg	1 kg	1 kg	1 kg
Radome	ABS	ABS	ABS	ABS
Colore	Bianco	Bianco	Bianco	Bianco
Regolabile Angolo		0 ~ 60 °	0 ~ 30 °	0 ~ 30 °
Operativo Temperatura	-40 ~ 60 °C	-40 ~ 60 °C	-40 ~ 60 °C	-40 ~ 60 °C
Vento Carico	60 m/s	60 m/s	60 m/s	60 m/s
Mast Mount Diametro	35-50 mm	35-50 mm	35-50 mm	35-50 mm

YDS COMMUNICATIONS ANTENNA

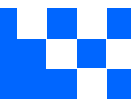
Professional Design Engineering Manufacturer Partner



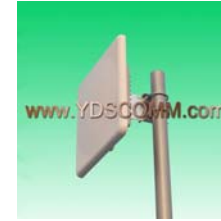
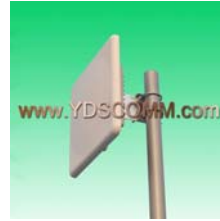
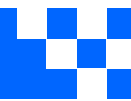
Antenna Modello No.	YDS2458PT1011VH-4N(F)	YDS2458PT1011V4H2-6N(F)	YDS5158PT20VH-2N(F)	YDS5158PT17VHC-2N(F)
Frequenza Gamma	2400-2500 / 5150-5850 MHZ	2400-2500 / 5150-5850 MHZ	5150-5850 MHZ	5150-5850 MHZ
Polarizzazione	Verticale / Orizzontale	4×Verticale / 2×Horizontal	Verticale / Orizzontale	Verticale / Orizzontale
Guadagno	10 / 11 dBi	10 / 11 dBi	20 dBi	17 dBi
Orizzontale Ampiezza Fascio	60 ° / 50 °	60 ° / 50 °	20 °	18 °
Verticalee Ampiezza Fascio	30 ° / 25 °	30 ° / 25 °	12 °	18 °
Front-to-back Rapporto	≥25 dB	≥25 dB	≥28 dB	≥28 dB
Isolamento			≥25 dB	≥25 dB
Nominale Impedenza	50 Ohms	50 Ohms	50 Ohms	50 Ohms
VSWR	≤ 2 / ≤ 2.5	≤ 2 / ≤ 2.5	≤ 2	≤ 2
Massima Potenza	50 Watts	50 Watts	20 Watts	20 Watts
Fulmini Protezione			DC terreno	DC terreno
Connettore	4×N Femmina	6×N Femmina	2×N Femmina	2×N Femmina
Piombo Lunghezza				
Dimensioni	306×306×25 mm	306×306×25 mm	306×306×25 mm	190×190×40 mm
Peso	1.4 kg	1.4 kg	1.4 kg	1 kg
Radome	ABS	ABS	ABS	ABS
Colore	Bianco	Bianco	Bianco	Bianco
Regolabile Angolo	0 ~ 60 °	0 ~ 60 °	0 ~ 60 °	0 ~ 60 °
Operativo Temperatura	-40 ~ 60 °C	-40 ~ 60 °C	-40 ~ 60 °C	-40 ~ 60 °C
Vento Carico	60 m/s	60 m/s	60 m/s	60 m/s
Mast Mount Diametro	35-50 mm	35-50 mm	35-50 mm	35-50 mm

www.YDSCOMM.com sales@ydscomm.com Tel: (+86) 13790087202 (WeChat, QQ, Mobile)

All rights reserved @ YingDeShun Co. Ltd. (YDS Communications). Specifications subject to change without notice.



Antenna Modello No.	YDS2325PT12VH-2xU.FL	YDS5158PT18VH-2xMMCXJW	YDS2458PT10VH-4N(F)	YDS2458PT1011V2-2N(F)
Frequenza Gamma	2300-2500 MHZ	5150-5850 MHZ	2400-2500 / 5150-5850 MHZ	2400-2500 / 5150-5850 MHZ
Polarizzazione	Verticale / Orizzontale	Verticale / Orizzontale	Verticale Horizontal / Verticale Horizontal	2xVerticale
Guadagno	12 dBi	18 dBi	10 / 10 dBi	10 / 11 dBi
Orizzontale Ampiezza Fascio	60 °	18 °	60 ° / 60 °	60 ° / 50 °
Verticalee Ampiezza Fascio	25 °	18 °	55 ° / 55 °	30 ° / 25 °
Front-to-back Rapporto	≥ 20 dB	≥ 25 dB	≥ 25 dB	≥ 25 dB
Isolamento	≥ 20 dB	≥ 25 dB		
Nominale Impedenza	50 Ohms	50 Ohms	50 Ohms	50 Ohms
VSWR	≤ 2	≤ 2	≤ 1.5 / ≤ 2	≤ 2
Massima Potenza	20 Watts	20 Watts	50 Watts	50 Watts
Fulmini Protezione		DC terreno		
Connettore	2xU.FL	2xMMCXJW	4xN Femmina	2xN Femmina
Piombo Lunghezza	12 cm	20 cm	20 cm	10 cm
Dimensioni	280x119x62 mm	250x250x25 mm	190x190x40 mm	140x120x40 mm
Peso	0.3 kg	1.2 kg	0.5 kg	0.5 kg
Radome		ABS	ABS	ABS
Colore		Bianco	Bianco	Bianco
Regolabile Angolo				0 ~ 30 °
Operativo Temperatura	-40 ~ 60 °C	-40 ~ 60 °C		-40 ~ 60 °C
Vento Carico		60 m/s		60 m/s
Mast Mount Diametro			35-50 mm	35-50 mm



Antenna Modello No.	YDS1313PT13.5VH-N(F)	YDS2458PT1011V2H1-3N(F)	YDS2458PT1011V2H1B-3N(F)	YDS5158PT12V2H1-3N(F)
Frequenza Gamma	1372-1392 MHZ	2400-2500 / 5150-5850 MHZ	2400-2500 / 5150-5850 MHZ	5150-5850 MHZ
Polarizzazione	Verticale / Orizzontale	2×Verticale / 1×Horizontal	2×Verticale / 1×Horizontal	2×Verticale / 1×Horizontal
Guadagno	13.5 dBi	10 / 11 dBi	10 / 11 dBi	12 dBi
Orizzontale Ampiezza Fascio	35 °	60 ° / 50 °	60 ° / 50 °	90 °
Verticalee Ampiezza Fascio	33 °	30 ° / 25 °	30 ° / 25 °	18 °
Front-to-back Rapporto	≥20 dB	≥25 dB	≥25 dB	≥20 dB
Isolamento				≥28 dB
Nominale Impedenza	50 Ohms	50 Ohms	50 Ohms	50 Ohms
VSWR	≤ 1.7	≤ 2	≤ 2	≤ 1.8
Massima Potenza	100 Watts	50 Watts	50 Watts	100 Watts
Fulmini Protezione	DC terreno			DC terreno
Connettore	N Femmina	3×N Femmina	3×N Femmina	3×N Femmina
Piombo Lunghezza	20 cm			20 cm
Dimensioni	306×306×25 mm	190×190×40 mm	306×306×25 mm	190×190×40 mm
Peso	1.4 kg	1 kg	1.4 kg	1 kg
Radome	ABS	ABS	ABS	ABS
Colore	Bianco	Bianco	Bianco	Bianco
Regolabile Angolo	0 ~ 60 °	0 ~ 60 °	0 ~ 60 °	0 ~ 20 °
Operativo Temperatura	-40 ~ 60 °C	-40 ~ 60 °C	-40 ~ 60 °C	-40 ~ 60 °C
Vento Carico	60 m/s	60 m/s	60 m/s	60 m/s
Mast Mount Diametro	35-50 mm	35-50 mm	35-50 mm	35-50 mm

YDS COMMUNICATIONS ANTENNA

Professional Design Engineering Manufacturer Partner



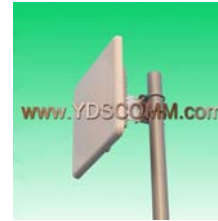
Antenna Modello No.	YDS5158PT14VHC-2xU.FL	YDS5158PT9VH-2N(F)	YDS5158PT23VH-2N(F)	YDS2325PT12VH-2N(F)
Frequenza Gamma	5150-5850 MHZ	5150-5850 MHZ	5150-5850 MHZ	2300-2500 MHZ
Polarizzazione	Verticale / Orizzontale	Verticale / Orizzontale	Verticale / Orizzontale	Verticale / Orizzontale
Guadagno	14 dBi	9 dBi	23 dBi	12 dBi
Orizzontale Ampiezza Fascio	60 °	60 °	9 °	60 °
Verticalee Ampiezza Fascio	15 °	55 °	9 °	30 °
Front-to-back Rapporto	≥25 dB	≥20 dB	≥28 dB	≥25 dB
Isolamento	≥25 dB	≥20 dB	≥30 dB	≥25 dB
Nominale Impedenza	50 Ohms	50 Ohms	50 Ohms	50 Ohms
VSWR	≤ 2	≤ 2	≤ 2	≤ 1.5
Massima Potenza	20 Watts	50 Watts	20 Watts	50 Watts
Fulmini Protezione			DC terreno	DC terreno
Connettore	3xU.FL	2xN Femmina	2xN Femmina	2xN Femmina
Piombo Lunghezza	9 cm	10 cm		
Dimensioni	255x110x53 mm	125x97x30 mm	380x380x33 mm	190x190x40 mm
Peso	0.3 kg	0.3 kg	1.8 kg	1 kg
Radome		ABS	ABS	ABS
Colore		grigio	Bianco	Bianco
Regolabile Angolo		0 ~ 20 °	0 ~ 60 °	0 ~ 30 °
Operativo Temperatura	-40 ~ 60 °C	-40 ~ 60 °C	-40 ~ 60 °C	-40 ~ 60 °C
Vento Carico		60 m/s	60 m/s	60 m/s
Mast Mount Diametro		35-75 mm	35-50 mm	35-50 mm

www.YDSCOMM.com sales@ydscomm.com Tel: (+86) 13790087202 (WeChat, QQ, Mobile)

All rights reserved @ YingDeShun Co. Ltd. (YDS Communications). Specifications subject to change without notice.



Professional Design Engineering Manufacturer Partner



Antenna Modello No.	YDS2325PT14VH-2N(F)	YDS580PT9VH-N(F)	YDS2327PT9VH-2N(F)
Frequenza Gamma	2300-2500 MHZ	580±5 MHZ	2300-2700 MHZ
Polarizzazione	Verticale / Orizzontale	Verticale / Orizzontale	Verticale / Orizzontale
Guadagno	14 dBi	9 dBi	9 dBi
Orizzontale Ampiezza Fascio	30 °	65 °	
Verticalee Ampiezza Fascio	30 °	60 °	55 °
Front-to-back Rapporto	≥28 dB	≥18 dB	≥20 dB
Isolamento			≥20 dB
Nominale Impedenza	50 Ohms	50 Ohms	50 Ohms
VSWR	≤ 1.7	≤ 2	≤ 1.7
Massima Potenza	20 Watts	20 Watts	50 Watts
Fulmini Protezione		DC terreno	
Connettore	2×N Femmina	2×N Femmina	2×N Femmina
Piombo Lunghezza			10 cm
Dimensioni	306×306×25 mm	306×306×25 mm	125×97×33 mm
Peso	1.4 kg	1.4 kg	0.3 kg
Radome	ABS	ABS	ABS
Colore	Bianco	Bianco	grigio
Regolabile Angolo	0 ~ 60 °	0 ~ 60 °	0 ~ 20 °
Operativo Temperatura	-40 ~ 60 °C	-40 ~ 60 °C	-40 ~ 60 °C
Vento Carico	60 m/s	60 m/s	60 m/s
Mast Mount Diametro	35-50 mm	35-50 mm	35-75 mm

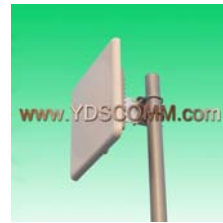
www.YDSCOMM.com sales@ydscomm.com Tel: (+86) 13790087202 (WeChat, QQ, Mobile)



Antenna Modello No.	YDS2458PT1011VH-4U.FL	YDS2425PT14VH-2U.FL	YDS5158PT17VH-2xMMCX	YDS5158PT20VH-2xMMCX
Frequenza Gamma	2400-2500 / 5150-5850 MHZ	2400-2500 MHZ	5150-5850 MHZ	5150-5850 MHZ
Polarizzazione	Verticale / Orizzontale	Verticale / Orizzontale	Verticale / Orizzontale	Verticale / Orizzontale
Guadagno	10 / 11 dBi	14 dBi	17 dBi	20 dBi
Orizzontale Ampiezza Fascio	60 ° / 50 °	30 °	18 °	20 °
Verticalee Ampiezza Fascio	30 ° / 25 °	30 °	18 °	12 °
Front-to-back Rapporto	≥25 dB	≥25 dB	≥28 dB	≥28 dB
Isolamento		≥20 dB	≥25 dB	≥25 dB
Nominale Impedenza	50 Ohms	50 Ohms	50 Ohms	50 Ohms
VSWR	≤ 2 / ≤ 2.5	≤ 2	≤ 2	≤ 2
Massima Potenza	50 Watts	20 Watts	20 Watts	20 Watts
Fulmini Protezione		DC terreno	DC terreno	DC terreno
Connettore	4xU.FL	2xU.FL	2xMMCX gomito	2xMMCX gomito
Piombo Lunghezza	20 cm	20 cm	20 cm	20 cm
Dimensioni	306x306x25 mm	280x190x25 mm	306x306x25 mm	306x306x25 mm
Indietro cavità Size	180x180x31 mm	185x105x30 mm	180x180x31 mm	180x180x31 mm
Indietro Cavità Interfaccia	2A N Espansione Porto+1A PG16	1A N Espansione Porto+1A PG16	2A N Espansione Porto+1A PG16	2A N Espansione Porto+1A PG16
Peso	2.6 kg	1.3 kg	2.6 kg	2.6 kg
Radome	ABS	ABS	ABS	ABS
Colore	Bianco	Bianco	Bianco	Bianco
Regolabile Angolo	0 ~ 60 °	0 ~ 60 °	0 ~ 60 °	0 ~ 60 °
Operativo Temperatura	-40 ~ 60 °C	-40 ~ 60 °C	-40 ~ 60 °C	-40 ~ 60 °C
Vento Carico	60 m/s	60 m/s	60 m/s	60 m/s
Mast Mount Diametro	35-50 mm	35-50 mm	35-50 mm	35-50 mm



Professional Design Engineering Manufacturer Partner



Antenna Modello No.	YDS5158PT14VHB-2xU.FL	YDS5158PT20V2H1-3xMMCX	YDS5158PT23VH-2xMMCX	YDS2425PT14VH-2xMMCX
Frequenza Gamma	5150-5850 MHZ	5150-5850 MHZ	5150-5850 MHZ	2400-2500 MHZ
Polarizzazione	Verticale / Orizzontale	2xVerticale / Orizzontale	Verticale / Orizzontale	Verticale / Orizzontale
Guadagno	14 dBi	20 dBi	23 dBi	14 dBi
Orizzontale Ampiezza Fascio	65 °	20 °	9 °	30 °
Verticalee Ampiezza Fascio	15 °	20 °	9 °	30 °
Front-to-back Rapporto	≥25 dB	≥28 dB	≥28 dB	≥25 dB
Isolamento	≥20 dB	≥28 dB	≥30 dB	≥25 dB
Nominale Impedenza	50 Ohms	50 Ohms	50 Ohms	50 Ohms
VSWR	≤ 2	≤ 2	≤ 2	≤ 1.7
Massima Potenza	20 Watts	20 Watts	20 Watts	20 Watts
Fulmini Protezione	DC terreno		DC terreno	DC terreno
Connettore	2xU.FL	3xMMCX gomito	2xMMCX gomito	2xMMCX gomito
Piombo Lunghezza	20 cm	20 cm	20 cm	20 cm
Dimensioni	280x190x25 mm	380x380x33 mm	380x380x33 mm	306x306x25 mm
Indietro cavità Size	185x105x30 mm	180x180x31 mm	180x180x31 mm	180x180x31 mm
Indietro Cavità Interfaccia	1A N Espansione Porto+1A PG16	2A N Espansione Porto+1A PG16	2A N Espansione Porto+1A PG16	2A N Espansione Porto+1A PG16
Peso	1.3 kg	3 kg	3 kg	2.6 kg
Radome	ABS	ABS	ABS	ABS
Colore	Bianco	Bianco	Bianco	Bianco
Regolabile Angolo	0 ~ 60 °	0 ~ 60 °	0 ~ 60 °	0 ~ 60 °
Operativo Temperatura	-40 ~ 60 °C	-40 ~ 60 °C	-40 ~ 60 °C	-40 ~ 60 °C
Vento Carico	60 m/s	60 m/s	60 m/s	60 m/s
Mast Mount Diametro	35-50 mm	35-50 mm	35-50 mm	35-50 mm

www.YDSCOMM.com sales@ydscomm.com Tel: (+86) 13790087202 (WeChat, QQ, Mobile)

All rights reserved @ YingDeShun Co. Ltd. (YDS Communications). Specifications subject to change without notice.



Antenna Modello No.	YDS5158PT18VH-2×MMCX
Frequenza Gamma	5150-5850 MHZ
Polarizzazione	Verticale / Orizzontale
Guadagno	18 dBi
Orizzontale Ampiezza Fascio	20 °
Verticalee Ampiezza Fascio	20 °
Front-to-back Rapporto	≥ 28 dB
Isolamento	≥ 25 dB
Nominale Impedenza	50 Ohms
VSWR	≤ 2
Massima Potenza	20 Watts
Fulmini Protezione	DC terreno
Connettore	2×MMCX gomito
Piombo Lunghezza	20 cm
Dimensioni	320×200×100 mm
Indietro cavità Size	265×145×38 mm
Indietro Cavità Interfaccia	1A N Espansione Porto+1A PG16
Peso	2 kg
Radome	ABS
Colore	grigio
Regolabile Angolo	0 ~ 60 °
Operativo Temperatura	-40 ~ 60 °C
Vento Carico	60 m/s
Mast Mount Diametro	35-50 mm